

## Recherche Alternant - Chargé(e) de projet évènementiel et actions RSE

### L'entreprise :

CEDRE est une entreprise spécialisée dans la collecte, le tri et le recyclage de déchets de bureau (papier, déchets électriques et électroniques, canettes, gobelets, cartouches d'encre, piles...). L'entreprise développe également une offre dans la destruction de documents confidentiels et dans des opérations spéciales (enlèvement et destruction d'archives...). Notre marché est celui des entreprises du secteur tertiaire, des sièges sociaux et des établissements publics en Ile-de-France.

Structure à taille humaine (200 personnes, CA de 13 M€) sur un marché porteur, il s'agit d'une entreprise de l'économie sociale et solidaire : nous sommes une entreprise adaptée qui poursuit une mission sociale et écologique.

L'entreprise possède un portefeuille de 1700 clients sur l'Ile de France allant de la PME aux grands comptes. Nous avons trois sites en Ile de France (Argenteuil, Saint Maur des Fossés et Buc).

### Contexte du besoin :

Cèdre est une entreprise connue et reconnue dans son métier mais nous souhaitons être également un acteur incontournable dans l'accompagnement global d'optimisation de la politique de gestion des déchets de nos clients. Notre objectif est de travailler l'engagement des collaborateurs. Nous avons donc développé des méthodes, outils et supports pour accompagner nos clients à un meilleur tri à la source de leurs déchets.

La personne en charge du poste chargé de projet évènementiel en alternance aura pour objectif d'accompagner Cèdre dans cette démarche.

### Poste et missions :

Véritable animateur de notre politique de sensibilisation de nos clients, vous aurez comme missions principales :

- ⇒ La conception des événements avec la cellule conseil Caanopée Cèdre, en lien avec les directions commerciale, marketing et expérience client.
- ⇒ L'organisation de ces événements à destination de nos clients (événements promotionnels nouvelles offres, ateliers de sensibilisation, webinaires, etc.) : envoi des invitations aux participants, reporting de présence des invités aux événements, lettre de remerciement aux participants, etc.
- ⇒ L'animation des événements chez nos clients en particulier la co animation de notre fresque des déchets de bureaux et l'animation d'événements de sensibilisation au sens large chez nos clients.
- ⇒ La proposition de nouvelles idées d'actions événementielles.

- ⇒ La création de support de sensibilisation (graphiques ou autres) et évènement autour de l'accompagnement pour une optimisation de la politique de gestion des déchets de bureau et à un meilleur tri à la source de ces derniers.
- ⇒ La remontée des éléments phares de nos événements à la responsable marketing afin de permettre des communications et promotions (réseaux sociaux, mailing...) de ces événements
- ⇒ La participation et l'organisation de nos salons.
- ⇒ La constitution d'une véritable communauté RSE avec recherche d'animateurs externes fresque des déchets tertiaires Cèdre.

Missions transversales : Accompagnement à la mise en place de la certification ISO 14001 et à la mise à jour de la politique RSE de Cèdre.

### Profil :

Sensibilité à l'écologie.

Aisance sur de la prise de parole.

Rigoureux(se), impliqué(e) et autonome.

Dynamique et esprit d'équipe.

Force de proposition.

### Notre offre :

Salaires : suivant le niveau d'études

+ Carte Restaurant : 9€/jour travaillé dont 50% pris en charge par l'employeur.

Quand : dès que possible

Type de contrat : Contrat en apprentissage ou stage de longue durée.

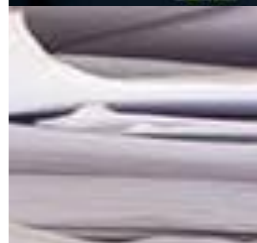
### Lieu(x) d'exécution de la mission :

Essentiellement sur le centre de tri Cèdre situé rue Clément Ader à Buc (78) et plus ponctuellement sur le centre de tri Cèdre Argenteuil situé 18 rue de la Fosse aux Loups à Argenteuil (91).

Au sein des locaux de nos clients (situés exclusivement en IDF).

Télétravail possible sur ½ j voire 1 j, à valider en amont.

### Fréquence des déplacements :



A définir avec une moyenne estimée de 4 déplacements / mois mais pouvant aller à plusieurs fois par semaine.

Pour information, les animations « ateliers de sensibilisation » chez nos clients ont généralement une durée de 3h entre 11h30 et 14h30 et les ateliers « fresque des déchets tertiaires » sont d'une durée de 3h sur ½ j chez le client.

Animations réalisées en binôme. Au début et seul en fonction du candidat.  
Déplacements à prévoir en autonomie / co-voiturage possible selon lieu.

### **Formation et expérience :**

Vous avez un niveau Bachelor ou Master.

Première(s) expérience(s) (stage ou alternance) vivement appréciée(s)

Les candidatures avec une RQTH (Reconnaissance de la Qualité de Travailleur Handicapé) sont prioritaires à compétences égales.

Vous êtes intéressé ? merci de transmettre votre candidature à l'équipe RH de Cèdre !  
[rh@cedre.info](mailto:rh@cedre.info)

